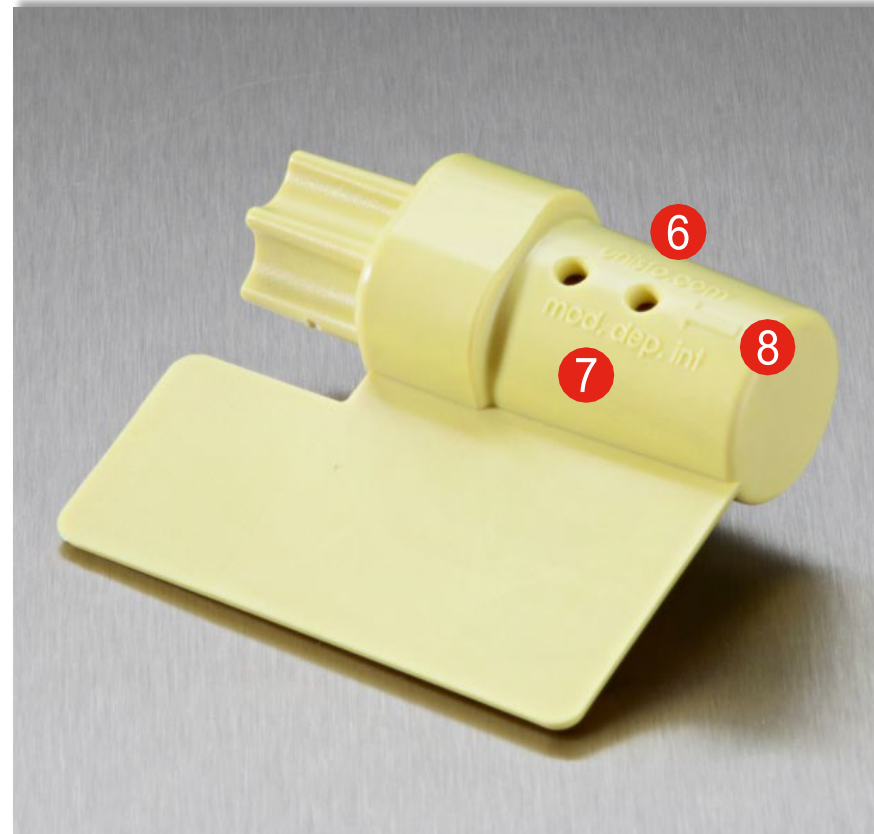
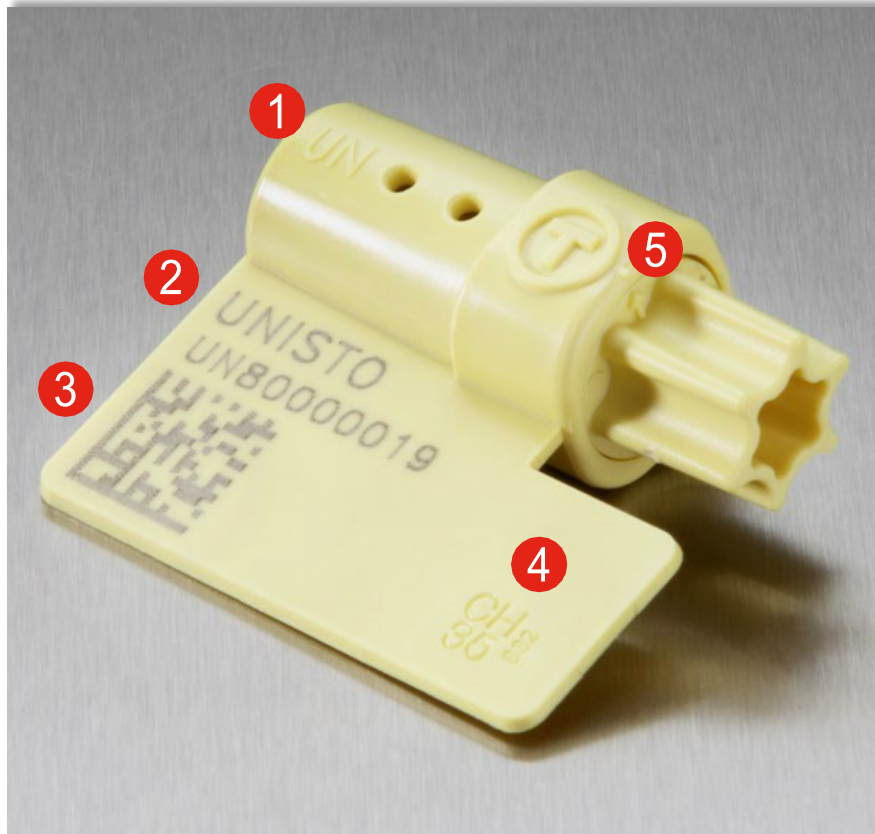


Rešení plombování tachografu

Silniční vozidla - Bezpečnost mechanických plomb používaných na tachografech DIN EN 16882:

2017-06 Jak používat:



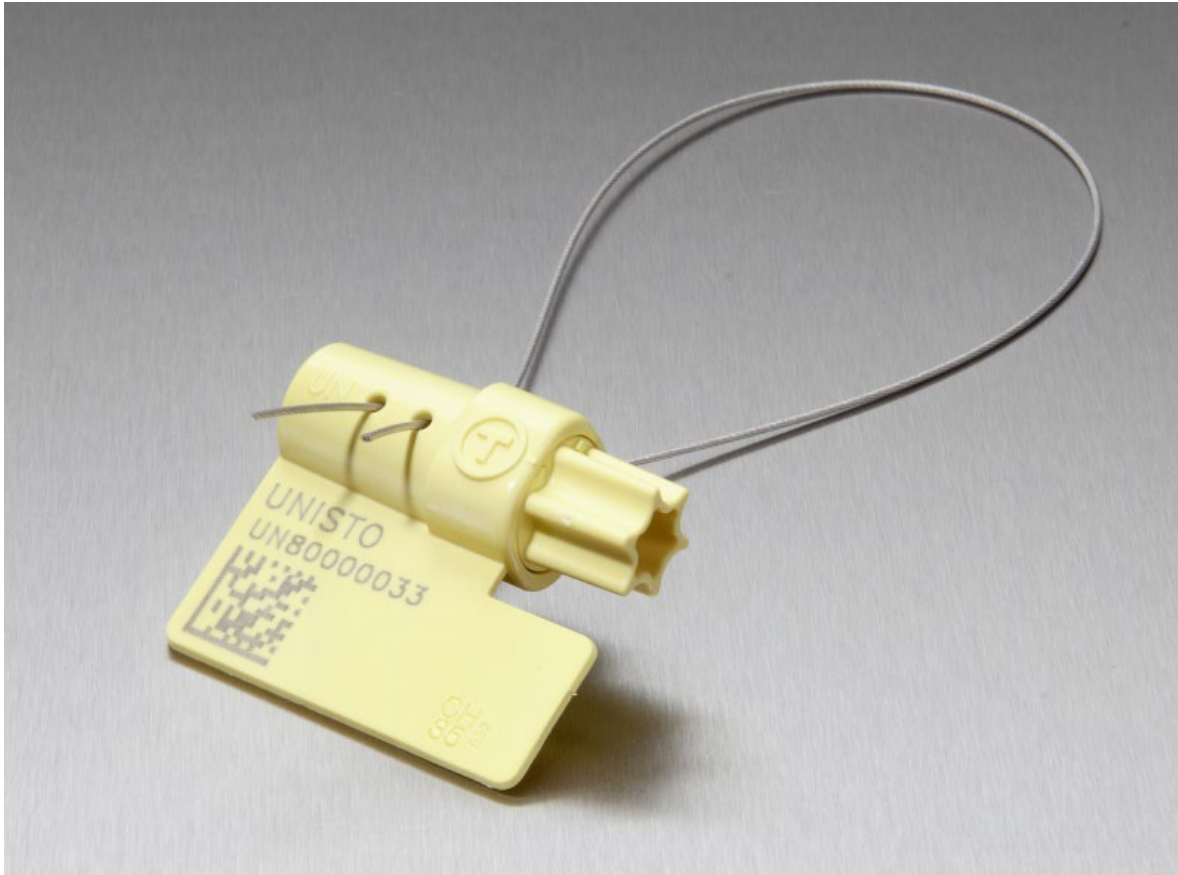
- 1 jedinečná identifikace výrobce Unisto (UN)
- 2 jméno zákazníka (definováno zákazníkem)
- 3 po sobě jdoucí číslo, Bardode nebo Datamatrix
- 4 plocha pro značku dílny
- 5 označuje správnou pozici

- 6 oznámení o původu
- 7 označení ochranné známky
- 8 otvory pro vstup drátu

Rešení plombování tachografu

Silniční vozidla - Bezpečnost mechanických plomb používaných na tachografech DIN EN 16882:

2017-06 Jak používat:



Řešení plombování tachografu

Silniční vozidla - Bezpečnost mechanických plomb používaných na tachografech DIN EN 16882:

2017-06 Jak používat:



1 Vložte drát přes očko na snímači pohybu ...



2 ... a oko nebo šroub na převodovce

Rešení plombování tachografu

Silniční vozidla - Bezpečnost mechanických plomb používaných na tachografech DIN EN 16882:

2017-06 Jak používat:



3 Zasuňte oba konce drátu zezadu do plomby



4 ... a otáčejte rotorem dokud se drát nenapne a rotor se neoddělí

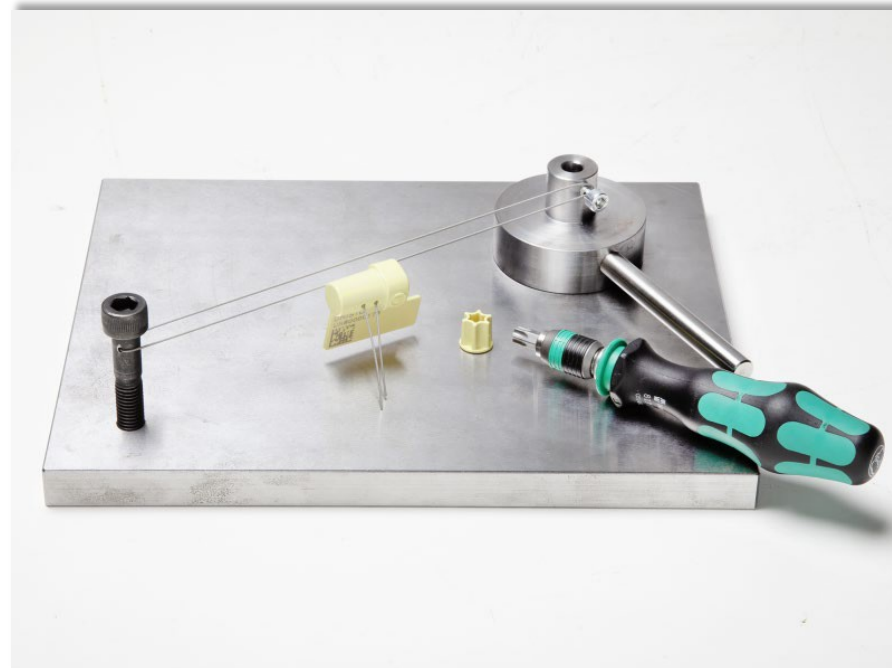
Rešení plombování tachografu

Silniční vozidla - Bezpečnost mechanických plomb používaných na tachografech DIN EN 16882:

2017-06 Jak používat:



5 ... nebo použijte šroubovák Torx bit (T40)



6 ... a otáčejte, dokud se rotorová hlava neodlomí

Instruktažní video: <https://www.youtube.com/watch?v=XbYJw2wBqYU>